



Mach' fest in Kiel!
Bei uns ist das Meer zu Hause.

Unsere Sporthäfen: 9 Marinas » 2.300 Wasserliegeplätze » 400 Landliegeplätze » ... und viel Meer!

Mach' fest in Kiel!

Bei uns ist das Meer zu Hause.



Inhalt

Unsere Häfen

Olympiahafen Schilksee	3
Sporthafen Stickenhörn	4
Sporthafen Wik	5
Sporthafen Düsternbrook	6
Sporthafen Blücherbrücke	7
Sporthafen Reventlou	8
Sporthafen Seeburg	9
Sporthafen Wellingdorf	10
Sporthafen Dietrichsdorf	11

Infos

Übersicht und Legende	12
Detail-Hafenkarten	13
Kontakt und Anschrift	14

Herzlich willkommen in den Kieler Sporthäfen!

Ob Strand oder Meer, Kultur oder Shopping – mit seiner Lage an der Ostsee vereint Kiel alle Vorzüge eines Urlaubsziels mit denen einer Großstadt. Knapp eine Stunde von der Metropole Hamburg entfernt, ist Kiel das Tor zu Skandinavien und idealer Ausgangspunkt für einen Segeltörn auf der Ostsee. Eine ausgezeichnete Autobahnbindung führt Sie direkt zu Ihrem Liegeplatz und schon heißt es „Leinen los!“

Bei dem vielfältigen Angebot unserer neun Yachthäfen werden auch Sie Ihren passenden Liegeplatz in der schönen Kieler Förde finden – ganz gleich ob es sich um Jolle oder Yacht, Motor- oder Segelboot handelt.

Machen Sie fest bei uns in Kiel. Wir freuen uns auf Sie!

Ihr Philipp Mühlenhardt

Geschäftsführer der Sporthafen Kiel GmbH



Eine Brise Olympia...



Olympiahafen Schilksee

54° 26,0' N, 10° 10,3' E

Kontakt Hafenmeisterbüro

Soling 26, 24159 Kiel

Telefon 04 31/26 04 84-21 / -22

Telefax 04 31/26 04 84-23

Mobil 01 72/80 24 352

Mail schilksee@sporthafen-kiel.de

Liegeplätze

872 Wasserliegeplätze

400 Landliegeplätze

3 bis 4 m Wassertiefe

Verkehrsanbindung

Das Zentrum Kiels ist mit diversen Buslinien oder der Förderschiffahrt (Mai bis Okt.) erreichbar.

Die Haltestelle befindet sich direkt am Hafen.

Services vor Ort



Lassen Sie sich internationale Regattaluft um die Nase wehen und entdecken Sie den pulsierenden Olympiahafen von 1972. Nicht nur während der Kieler Woche ist Schilksee der Treffpunkt des Segelsports. Der Hafen ist auch der perfekte Ausgangspunkt für Fahrtensegler und bietet allen Komfort einer modernen Marina: mit Restaurants, Einkaufsmöglichkeiten, Segelmacherei, Bootsaurüster und Schwimmbad mit Sauna.

Im Südosten des schönen Dänischen Wohlds, 10 km vom Kieler Stadtzentrum entfernt, bietet Schilksee herrliche Möglichkeiten für Radtouren und Spaziergänge. Nach einer Partie Golf auf Gut Uhlenhorst lädt die Kieler City zu Shopping und Kultur ein. Auch Ihre kleinen Matrosen kommen nicht zu kurz. Der neue großzügige Spielplatz bietet viel Raum zum Toben, und der weiße Ostseestrand zu beiden Seiten des Hafens ist ideal für kleine Wasserratten und große Sonnenanbeter.



Sporthafen Stickenhörn

54° 23,0' N, 10° 10,1' E

Kontakt Hafenmeisterbüro

Prieser Strand 12a, 24159 Kiel

Telefon 04 31/26 04 84-24

Telefax 04 31/26 04 84-25

Mobil 01 72/80 24 353

Mail stickenhoern@sporthafen-kiel.de

Liegeplätze

480 Wasserliegeplätze

24 Landliegeplätze

3 bis 7 m Wassertiefe

Verkehrsanbindung

Das Zentrum Kiels ist mit diversen Buslinien erreichbar. Die Haltestelle „Prieser Strand“ befindet sich direkt am Hafen.

Services vor Ort



Shanghai, Rotterdam, Hamburg – wer sich für die Herkunft großer „Pötte“ begeistern kann, kommt hier ins Schwelgen. Stickenhörn, am Ausgang des Nord-Ostsee-Kanals, ist nicht nur das ideale Törnziel bei der Kanalpassage. Mit kleineren Bootswerften in unmittelbarer Nachbarschaft und seiner ruhigen Lage abseits des Straßenverkehrs hat der Hafen seinen ganz eigenen Charme. Und für die nötigen sieben Sachen fahren Sie schnell mit unseren Leihfahrrädern nach Pries-Friedrichsort.

Unser Geheimtipp: Machen Sie ein Picknick an der Spitze der Mole! Wer die Kieler Förde noch nicht kennt, wird spätestens hier zum leidenschaftlichen Liebhaber. Umströmt von Wind und Sonne, entgeht Ihnen hier garantiert keine Schiffsbewegung, ob Kreuzfahrer oder Containerschiff.



Bei der Gorch Fock längsseits



Tauchen Sie ein in die Geschichte der deutschen Marine und machen Sie fest in prominenter Nachbarschaft. Neben dem Heimathafen der Gorch Fock liegen Sie gut geschützt und können in Ruhe den malerischen Blick über die Kieler Förde genießen.

Im Süden der Holtenauer Schleusen gelegen, können Sie sich nach wenigen Minuten Fußweg im Stadtteil Wik mit allem versorgen, was Sie für Ihren Törn brauchen. Wanderfreudige Matrosen nehmen den Weg entlang der malerischen Förde in das 5 km entfernte Kieler Stadtzentrum. Zum Abschluss des Tages geht es in den idyllischen Biergarten im Forstbaumschulenpark, der direkt an den Hafen angrenzt.



Sporthafen Wik

54° 21,1' N, 10° 08,7' E

Kontakt Hafenmeisterbüro

Hier stehen Ihnen die Hafenmeister vom Sporthafen Düsternbrook zur Verfügung.

Hindenburgufer 60, 24105 Kiel

Telefon 04 31/26 04 84-26

Telefax 04 31/26 04 84-27

Mobil 01 72/80 24 354

Mail duesternbrook@sporthafen-kiel.de

Liegeplätze

189 Wasserliegeplätze

3 m Wassertiefe

Verkehrsanbindung

Das Zentrum Kiels ist mit diversen Buslinien erreichbar. Die Haltestelle „Homannstraße“ befindet sich fünf Minuten entfernt.

Services vor Ort



Sporthafen Düsternbrook

54° 20,4' N, 10° 09,6' E

Kontakt Hafenmeisterbüro

Hindenburgufer 60, 24105 Kiel

Telefon 04 31/26 04 84-26

Telefax 04 31/26 04 84-27

Mobil 01 72/80 24 354

Mail duesternbrook@sporthafen-kiel.de

Liegeplätze

316 Wasserliegeplätze

20 Landliegeplätze

2 bis 4 m Wassertiefe

Verkehrsanbindung

Das Zentrum Kiels ist mit diversen Buslinien erreichbar. Die Haltestelle befindet sich direkt am Hafen.

Services vor Ort



Maritim und urban – ein unschlagbares Duo



Hier, im alten Olympiahafen von 1936, in prominenter Nachbarschaft von Staatskanzlei und Institut für Weltwirtschaft, wird seit mehr als 125 Jahren internationale Segelgeschichte geschrieben. Ehemals Heimat des Kaiserlichen Yacht Clubs logiert in dem liebevoll restaurierten Haus vor dem Millionenbecken heute der Kieler Yacht Club als Ausrichter der Kieler Woche Segelregatten. Der neu gestaltete Sporthafen bietet nach einem aufregenden Segeltag vielfältige Möglichkeiten der Entspannung. Lassen Sie sich verzaubern vom bunten Treiben und nutzen Sie ein Leihfahrrad zum Erkunden der Parks von Düsternbrook. Oder begeben Sie sich unmittelbar am Hafen auf die berühmte Kiellinie, die Sie - vorbei an Landtag und Ministerien - über den neu angelegten Schlosspark direkt in das Herz der Kieler Altstadt führt. Auf dem Rückweg nehmen Sie dann Kurs auf eines der zahlreichen Cafés und Restaurants direkt an der Kieler Förde.



Ehemaliger Zielhafen des Volvo Ocean Race



Unter den Augen des Ministerpräsidenten machen Sie hier Ihren Kopfschlag direkt vor der Staatskanzlei des Landes Schleswig-Holstein. Während der Kieler Woche ist der Anleger Blücherbrücke der ideale Ausgangspunkt für einen Besuch der Krusenköppel – sei es für ein Konzert auf der Freilichtbühne oder für einen Ausflug auf die Spiellinie, dem wahrscheinlich größten Kinderabenteuerspielplatz der Welt.

Ein Café unmittelbar am Hafen lädt zum Besuch auf der sonnigen Terrasse ein, und entlang der Kiellinie geht es zu Fuß oder auf Leihfahrrädern in die Innenstadt. Diese und die sanitären Anlagen finden sie im benachbarten Sporthafen Düsternbrook. Die Zollplätze bieten auch Platz für große Schiffe mit bis zu 28 Metern Länge und 9 Metern Breite.



Sporthafen Blücherbrücke

54° 20,0' N, 10° 09,4' E

Kontakt Hafenmeisterbüro

Hier stehen Ihnen die Hafenmeister vom Sporthafen Düsternbrook zur Verfügung.

Hindenburgufer 60, 24105 Kiel

Telefon 04 31/26 04 84-26

Telefax 04 31/26 04 84-27

Mobil 01 72/80 24 354

Mail duesternbrook@sporthafen-kiel.de

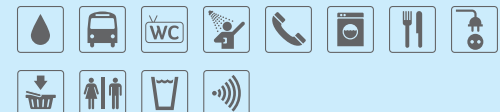
Liegeplätze

19 Wasserliegeplätze, 3 m Wassertiefe
3 Wasserliegeplätze am Zollsteg, ab 3 m Wassertiefe

Verkehrsanbindung

Das Zentrum Kiels ist mit diversen Buslinien erreichbar. Die Haltestelle befindet sich direkt am Hafen.

Services vor Ort



Sporthafen Reventlou

54° 19,9' N, 10° 09,2' E

Kontakt Hafenmeisterbüro

Hier stehen Ihnen die Hafenmeister vom Sporthafen Düsternbrook zur Verfügung.

Hindenburgufer 60, 24105 Kiel

Telefon 04 31/26 04 84-26

Telefax 04 31/26 04 84-27

Mobil 01 72/80 24 354

Mail duesternbrook@sporthafen-kiel.de

Liegeplätze

42 Wasserliegeplätze

3 m Wassertiefe

Verkehrsanbindung

Das Zentrum Kiels ist mit diversen Buslinien erreichbar. Die Haltestelle befindet sich direkt am Hafen.

Services vor Ort



Nicht nur in kulinarischer Hinsicht ist der Sporthafen Reventlou Mittelpunkt der Kiellinie. Auch die Fördeschiffahrt der Schlepp- und Fährgesellschaft Kiel hat ihren Knotenpunkt am Anleger Reventlou. Eingeschifft auf den Fördedampfern überlassen Sie zur Abwechslung mal anderen das Ruder und nehmen Kurs auf Laboe oder die Schwentine.

Für maritimes Ambiente auf festem Boden empfiehlt sich ein Besuch des neu eröffneten Schifffahrtsmuseums am historischen Sellspeicher. Auch ein Besuch im Alten Botanischen Garten am Schwanenweg ist lohnenswert und bietet aus dem Pavillon einen Blick auf die maritime Seite Kiels.



Nur ein paar Schritte in die Innenstadt



Sporthafen Seeburg

54° 19,7' N, 10° 08,9' E

Kontakt Hafenmeisterbüro

Hier stehen Ihnen die Hafenmeister vom Sporthafen Düsternbrook zur Verfügung.

Hindenburgufer 60, 24105 Kiel

Telefon 04 31/26 04 84-26

Telefax 04 31/26 04 84-27

Mobil 01 72/80 24 354

Mail duesternbrook@sporthafen-kiel.de

Liegeplätze

29 Wasserliegeplätze

2,6 bis 3 m Wassertiefe

Verkehrsanbindung

Das Zentrum Kiels ist mit diversen Buslinien erreichbar. Die Haltestelle befindet sich direkt am Hafen.

Einmal Anker geworfen im Hafen Seeburg, werden Seeleute zu Sehleuten. Freunde von Slevogt und Spitzweg, Stichling oder Steinbutt gehen wahlweise in die Kunsthalle oder in das Aquarium des Instituts für Meereskunde. Auch das Kieler Opernhaus ist nur einen Katzensprung entfernt. Und wer für Verdis Oper das Ölzeug nicht ausziehen möchte, der wirft einfach einen Blick auf die Aida am Ostseekai.

Besonders entspannt lassen sich die Kreuzfahrer nebenan von der neuen Gastronomie in der Seeburg verfolgen. Und nicht zu vergessen – in die Altstadt und zum neuen Kaufhaus Nordlicht sind es nur wenige Schritte.



Services vor Ort



Sporthafen Wellingdorf

54° 19,8' N, 10° 10,3' E

Kontakt Hafenmeister

Brückenstraße 46, 24148 Kiel

Telefon 04 31/26 04 84-28

Mobil 0 15 20/85 04 552

Mail wellingdorf@sporthafen-kiel.de

Liegeplätze

170 Wasserliegeplätze

2 bis 5 m Wassertiefe

Verkehrsanbindung

Das Zentrum Kiels ist mit diversen Buslinien erreichbar. Die Haltestelle „Wischhofstraße“ befindet sich fünf Minuten Fußweg vom Hafen entfernt.

Services vor Ort



Am ehemals größten Fischumschlagplatz der Kieler Bucht wird heute Meeresforschung von Welt-ruf betrieben. Das am alten Seefischmarkt ansässige Institut Geomar macht dabei nicht nur in Schätzings „Schwarm“ eine gute Figur. Ein Besuch lohnt sich aber auch für Nicht-Wissenschaftler, sei es für den im maritimen Ambiente regelmäßig stattfindenden Wochenmarkt oder für kultu-relle Leckerbissen in der neuen Salzhalle.

Mit Werft und Slipbahn nebenan und guten Versorgungsmöglichkeiten in der Nähe bietet der Sporthafen Wellingdorf alles, was ein Sportschiffer braucht. Eine Fährverbindung aufs Kieler Westufer bietet Mitfahrgelegenheiten auf größeren Schiffen. Wer das Schiff etwas kleiner und die Landschaft pittoresker möchte, der leiht sich ein Kanu an der alten Brücke und paddelt die wunderschöne Schwentine stromaufwärts.



Schon Einstein hat hier festgemacht



Vom Nordufer der schönen Schwentinemündung ist schon Albert Einstein zu seinen Segeltörns gestartet. Die Luft in Dietrichsdorf riecht denn auch eher nach Nobelpreisen als nach olympischen Medaillen. Seit der Entwicklung zum Hochschulstandort rauchen hier Köpfe statt Schlote. Aber auch jene Zeit, als hier auf der Werft noch große Schiffe gebaut wurden, hat ihre Spuren hinterlassen. So kann man heute zum Beispiel direkt am Hafen die liebevoll restaurierte Alte Howaldtsche Metallgießerei besichtigen. Der Dietrichsdorfer Hafen bietet übrigens nicht nur alle Möglichkeiten der Versorgung, sondern auch schöne Sonnenuntergänge über dem Westufer der Förde.

Unser Geheimtipp: Ob Pink Floyd oder Lars der Eisbär, unter den 3D-Multimediashow's im FH-Mediendom ist für jeden Geschmack und jede Altersgruppe etwas dabei.



Sporthafen Dietrichsdorf

54° 19,8' N, 10° 10,5' E

Kontakt Hafenmeister

Grenzstraße 2, 24149 Kiel

Telefon 04 31/26 04 84-28

Mobil 0 15 20/85 04 552

Mail dietrichsdorf@sporthafen-kiel.de

Liegeplätze

152 Wasserliegeplätze

20 Landliegeplätze

3 bis 10 m Wassertiefe

Verkehrsanbindung

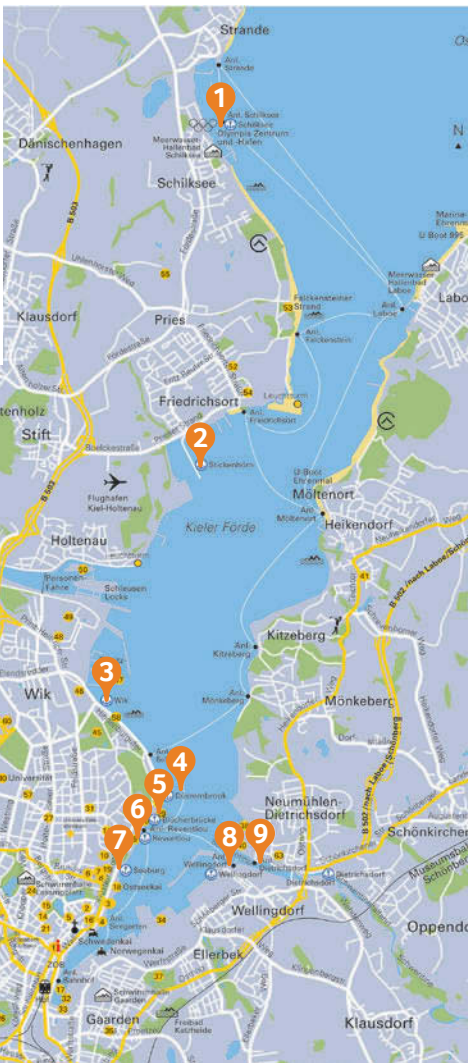
Das Zentrum Kiels ist mit diversen Buslinien und dem Fördeschiff erreichbar. Die Haltestelle befindet sich direkt am Hafen.

Services vor Ort






Unsere Häfen

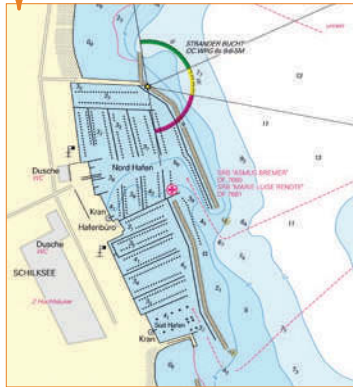
1. Schilksee
2. Stickenhörn
3. Wik
4. Düsternbrook
5. Blücherbrücke
6. Reventlou
7. Seeburg
8. Wellingdorf
9. Dietrichsdorf



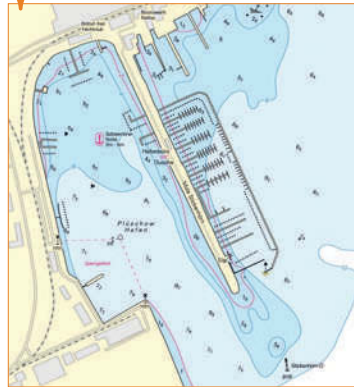
So finden Sie sich leicht zurecht

- | | | | |
|---|---|---|---|
|  | Altölentsorgung
<i>Used-oil disposal</i> |  | Restaurant
<i>Restaurant</i> |
|  | Arzt, Apotheke
<i>Doctor, Pharmacy</i> |  | Schiffselektriker
<i>Ship electrician</i> |
|  | Bank
<i>Bank</i> |  | Schiffskran
<i>Boat crane</i> |
|  | Bus, Bahn
<i>Bus, Train</i> |  | Segelmacher
<i>Sailmaker</i> |
|  | Chemietoilettenentsorgung
<i>Disposal for chemical toilets</i> |  | Slip
<i>Slip</i> |
|  | Duschen
<i>Shower</i> |  | Spielplatz
<i>Playground</i> |
|  | Hotel
<i>Hotel</i> |  | Steckdosen am Steg
<i>Power point at the jetty</i> |
|  | Kartentelefon
<i>Cardphone</i> |  | Supermarkt
<i>Supermarket</i> |
|  | Leihfahräder
<i>Bike rental outlet</i> |  | Toilette
<i>Toilet</i> |
|  | Mastenkran
<i>Mast crane</i> |  | Trinkwasser am Steg
<i>Drinking water at the jetty</i> |
|  | Motorenwerkstatt
<i>Motor workshop</i> |  | Werft
<i>Shipyard</i> |
|  | Münzwäscherei
<i>Laundrette</i> |  | WLAN
<i>WLAN</i> |
|  | Post
<i>Post office</i> |  | Wohnmobilstellplatz
<i>Campsite</i> |

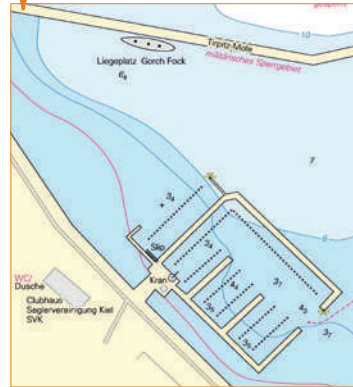
1 Olympiahafen **Schillsee**



2 Sporthafen **Stickenhörn**

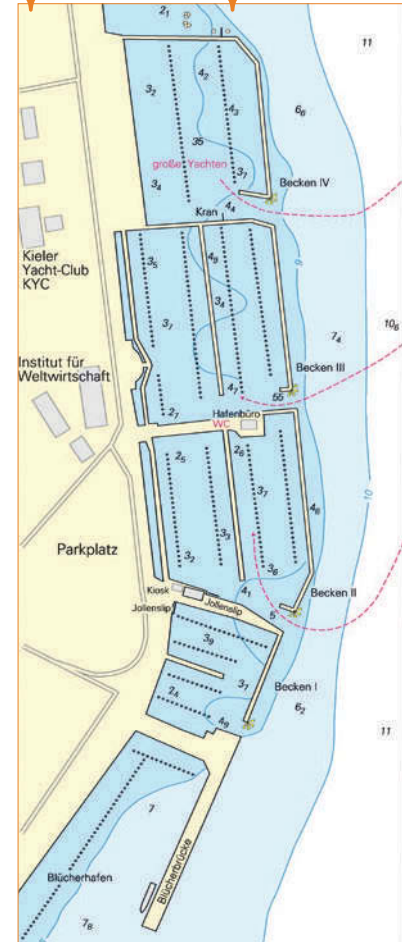


3 Sporthafen **Wik**



Sporthäfen

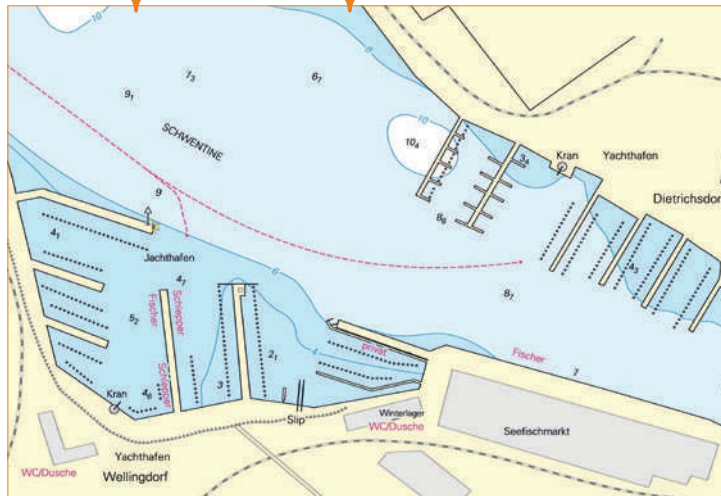
4 **Düsternbrook u.** 5 **Blücherbrücke**



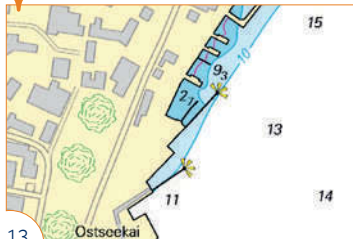
6 Sporthafen **Reventlou**



Sporthäfen 8 **Wellingdorf** und 9 **Dietrichsdorf**



7 Sporthafen **Seeburg**





Sporthafen Kiel GmbH

Düsternbrooker Weg 2

24105 Kiel

Telefon 04 31/26 04 84-0

Telefax 04 31/26 04 84-20

E-Mail service@sporthafen-kiel.de

Liegeplatzdisponent Arne Mensing

Telefon 04 31/26 04 84-14



Besuchen Sie uns direkt im Netz. Einfach Code mit Ihrem Mobiltelefon scannen und Website aufrufen.

Herausgeber: Sporthafen Kiel GmbH

Bildnachweise:

© Seite 10 – Bildhauer Martin Wolke: Samuelis Baumgarte

© Seite 10 – Seefischmarkt: ZTS Grundstücksverwaltung GmbH

© Seite 11 – Blick auf die Schwentinemündung: Stadtteilbüro Ost, Projektgesellschaft Kiel-Gaarden GmbH

© Seite 11 – Alte Howaldtsche Metallgießerei: Industriemuseum Howaldtsche Metallgießerei e. V.

© Seite 12 – Karte Kiel: Touristinformation Kiel 2006



Alle Rechte vorbehalten: Kein Teil dieser Drucksache darf ohne schriftliche Genehmigung des Herausgebers vervielfältigt oder verbreitet werden. Unter dieses Verbot fällt insbesondere auch die gewerbliche Vervielfältigung bei Kopie, die Aufnahme in elektronische Datenbanken und die Vervielfältigung auf CD-ROM.